

Legende

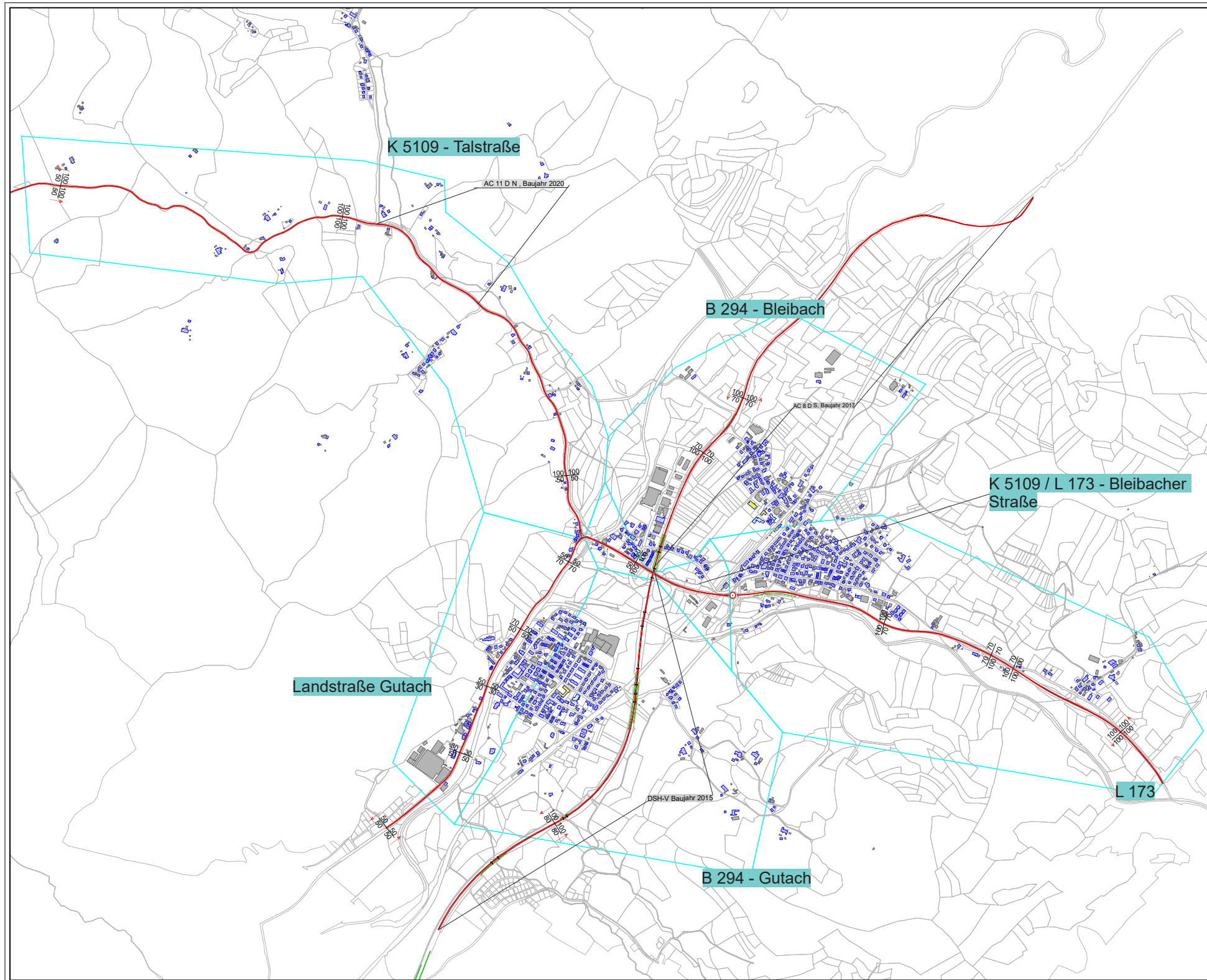
- +— Straße
- Hauptgebäude mit Anzahl der Einwohner
- Nebengebäude
- Schule
- Kindergarten
- Rechengebiet Lärm
- Knotenpunkte
- Lärmschutzwand

Maßstab 1:7'971
0 50 100 200 300 400 m

Einwohner- und Geschwindigkeitenkarte

Mit Angaben zu Einwohneranzahl je Hauptgebäude, den zul. Höchstgeschwindigkeit der Kartierungsstrecken sowie Fahrbahnbelägen bei Abweichung DSD = 0 dB(A)

Bearbeiter: ScN
Erstellt am: 31.03.2025





Legende

- ☐ Straße
- ☐ Hauptgebäude mit Anzahl der Einwohner
- ☐ Nebengebäude
- ☐ Schule
- ☐ Kindergarten
- ☐ Lärmschutzwand
- ☐ Rechengebiet Lärm

Pegelwerte
LrT
in dB(A)

- < 55
- 55 <=
- 60 <=
- 65 <=
- 67 <=
- 70 <=



Maßstab 1:7'971

0 50 100 200 300 400 m

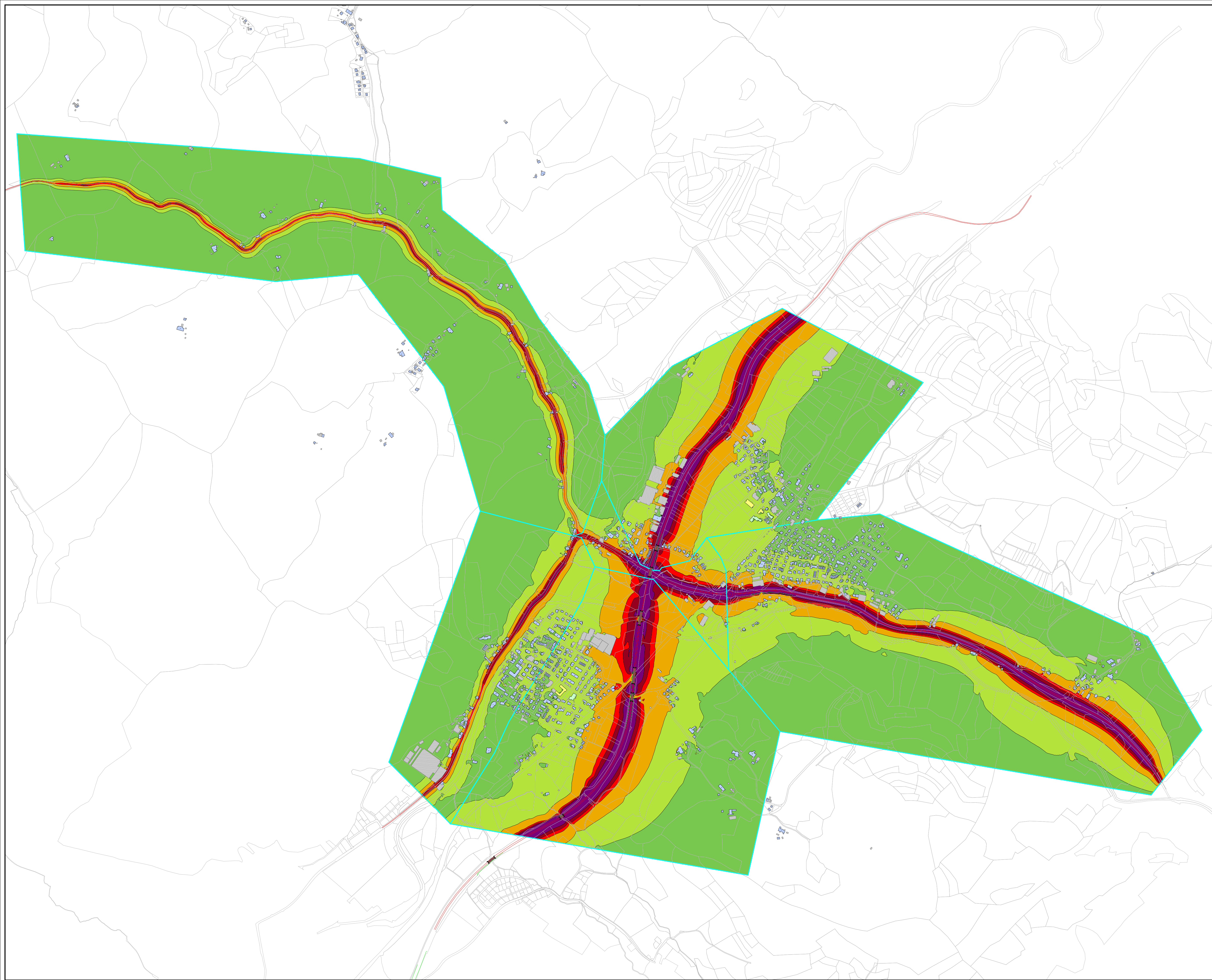
2.1 Rasterlärnkarte nach RLS-19, Tag

Mit Angaben zu den Lärmpegeln in dB(A) in 4 m Höhe
im Zeitbereich Tag
und Einwohnerzahl je Hauptwohngebäude

Bearbeiter: ScN
Erstellt am: 31.03.2025



Rapp AG
Stühlingerstraße 21
D-79106 Freiburg i. B.
T + 49 761 217 717 30
www.rapp.ch



Legende

- ☐ Straße
- ☐ Hauptgebäude mit Anzahl der Einwohner
- ☐ Nebengebäude
- ☐ Schule
- ☐ Kindergarten
- ☐ Lärmschutzwand
- ☐ Rechengebiet Lärm

Pegelwerte
LrN
in dB(A)

< 45
45 <=
50 <=
55 <=
57 <=
60 <=



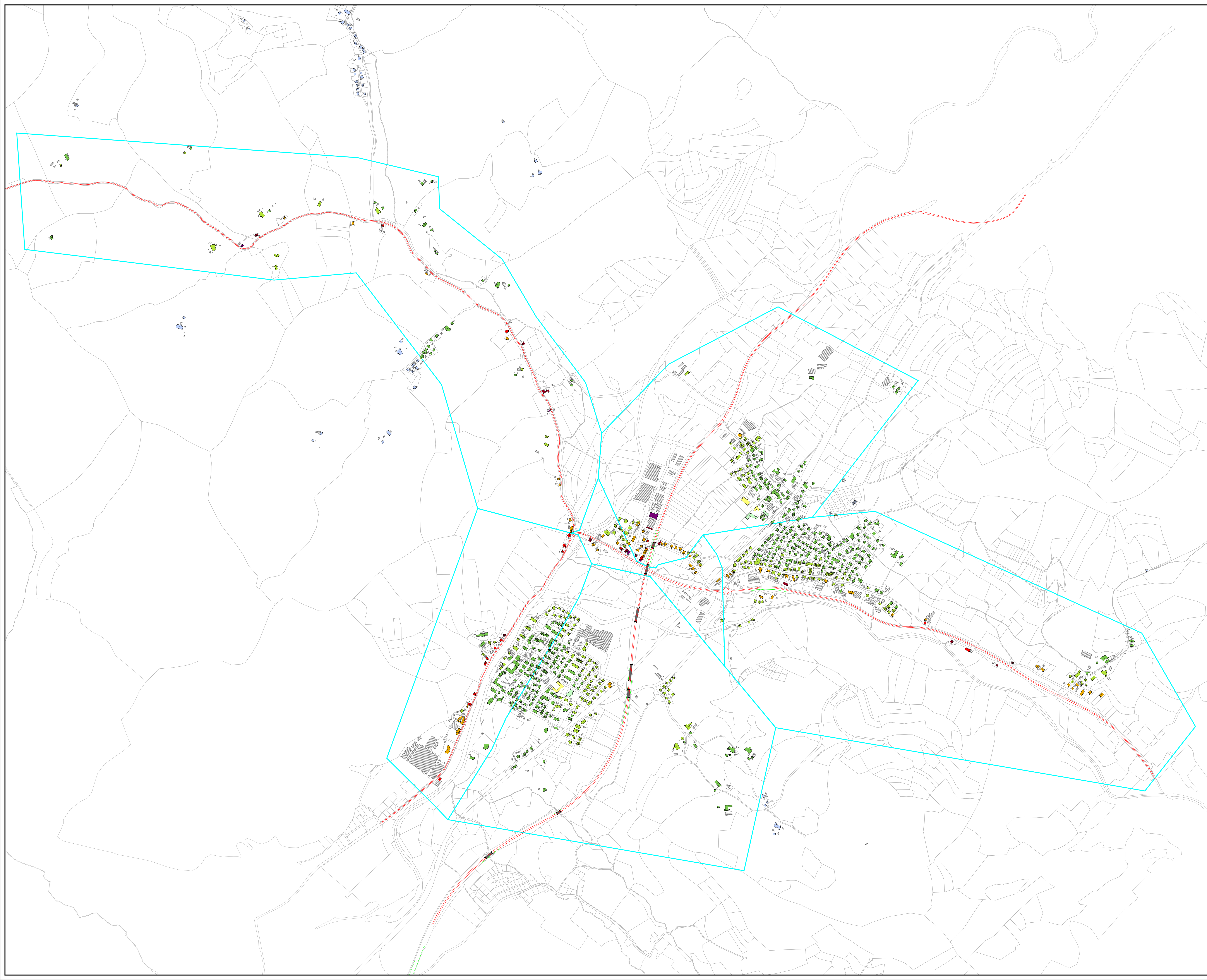
Maßstab 1:7'971

0 50 100 200 300 400 m

2.2 Rasterlärmkarte nach RLS-19, Nacht

Mit Angaben zu den Lärmpegeln in dB(A) in 4 m Höhe
im Zeitbereich Nacht
und Einwohnerzahl je Hauptwohngebäude

Bearbeiter: ScN
Erstellt am: 31.03.2025



Legende

- Straße
- Hauptgebäude mit Anzahl der Einwohner
- Nebengebäude
- Schule
- Kindergarten
- Lärmschutzwand
- Rechengebiet Lärm

Pegelwerte
LrT
in dB(A)

- < 55
- 55 <=
- 60 <=
- 65 <=
- 67 <=
- 70 <=



Maßstab 17'971

0 50 100 200 300 400 m

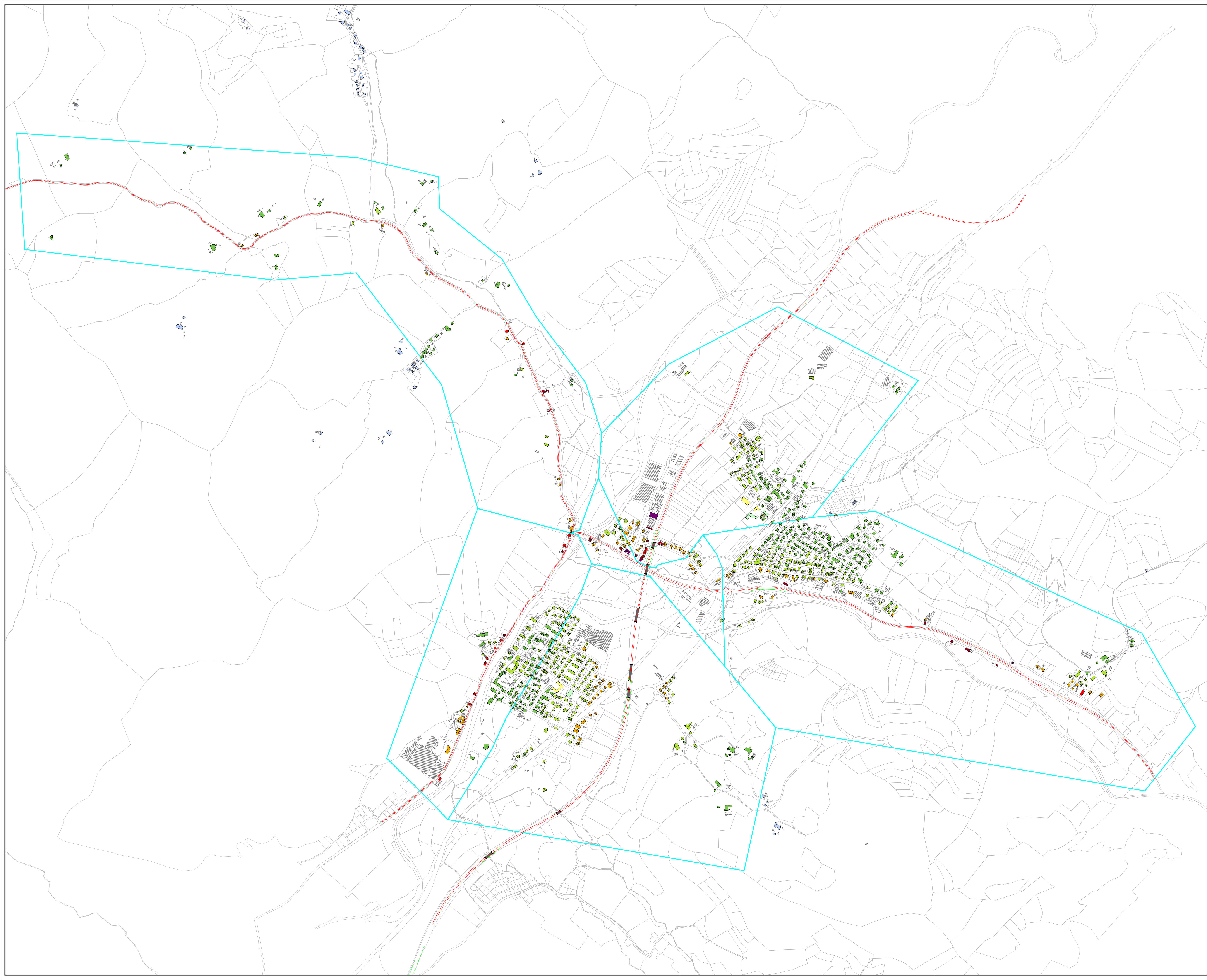
3.1 Gebäudelärmkarte nach RLS-19, Tag

Mit Angaben zu den Lärmpegeln in dB(A) in 4 m Höhe
im Zeitbereich Tag
und Einwohnerzahl je Hauptwohngebäude

Bearbeiter: ScN
Erstellt am: 31.03.2025



Rapp AG
Stühlingstraße 21
D-79106 Freiburg i. Br.
T + 49 761 217 717 30
www.rapp.ch



Legende

- Straße
- Hauptgebäude mit Anzahl der Einwohner
- Nebengebäude
- Schule
- Kindergarten
- Lärmschutzwand
- Rechengebiet Lärm

Pegelwerte
LrN
in dB(A)

- | |
|-------|
| < 45 |
| 45 <= |
| 50 <= |
| 55 <= |
| 57 <= |
| 60 <= |



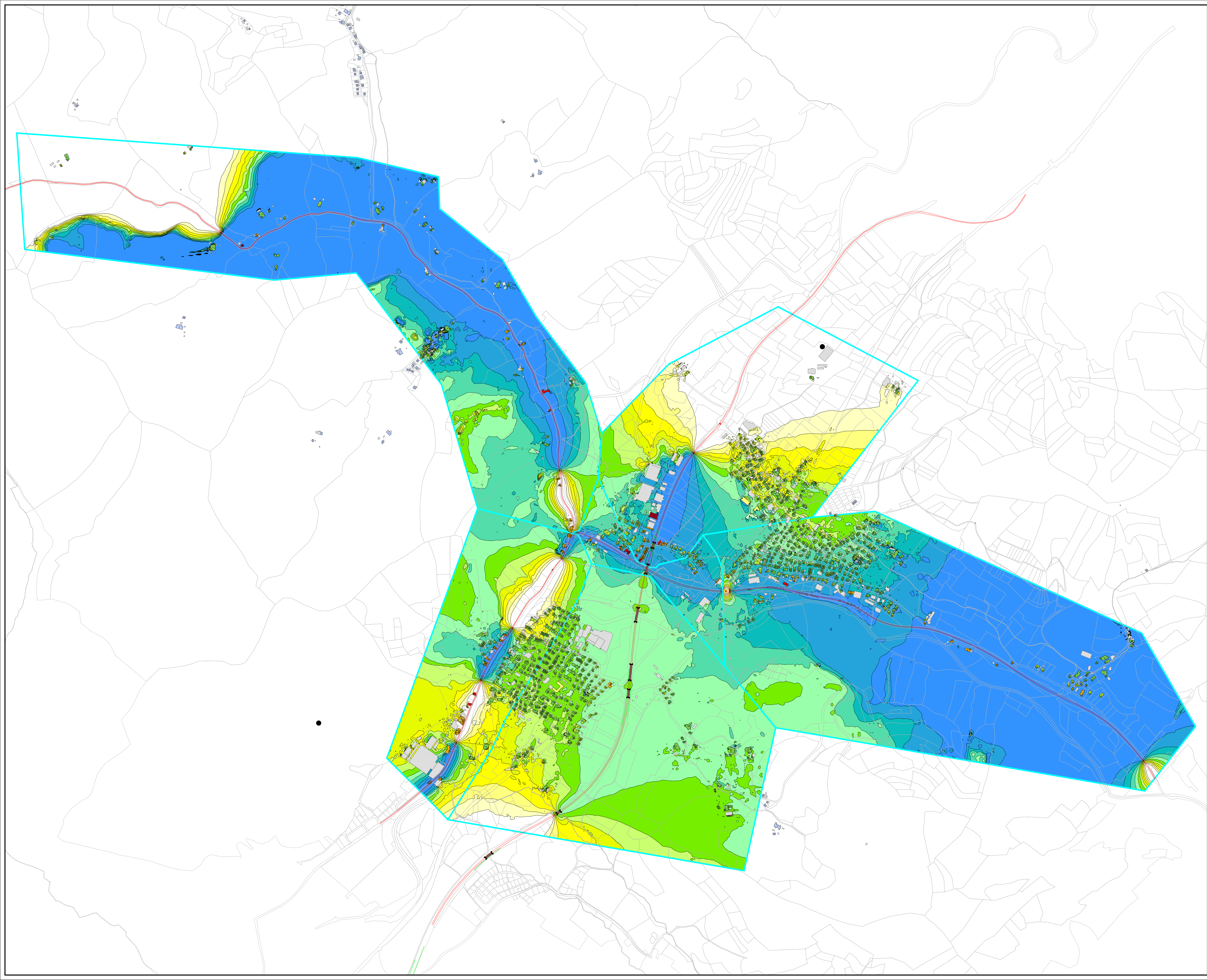
Maßstab 17'971

0 50 100 200 300 400 m

3.2 Gebäudelärmkarte nach RLS-19, Nacht

Mit Angaben zu den Lärmpegeln in dB(A) in 4 m Höhe
im Zeitbereich Nacht
und Einwohnerzahl je Hauptwohngebäude

Bearbeiter: ScN
Erstellt am: 31.03.2025



Legende

- Strasse
- Hauptgebäude mit Anzahl der Einwohner*innen
- Nebengebäude
- Schule
- Kindergarten
- Kreisverkehrplatz
- Lärmschutzwand
- Rechengebiet Lärm

Pegeldifferenz
in dB(A)

0.50 <	<= 0.50
0.75 <	<= 0.75
1.00 <	<= 1.00
1.25 <	<= 1.25
1.50 <	<= 1.50
1.75 <	<= 1.75
2.00 <	<= 2.00
2.25 <	<= 2.25
2.50 <	<= 2.50
2.75 <	<= 2.75
3.00 <	<= 3.00

Pegelwerte
LrT
in dB(A)

55 <=	< 55
60 <=	< 60
65 <=	< 65
67 <=	< 67
70 <=	< 70



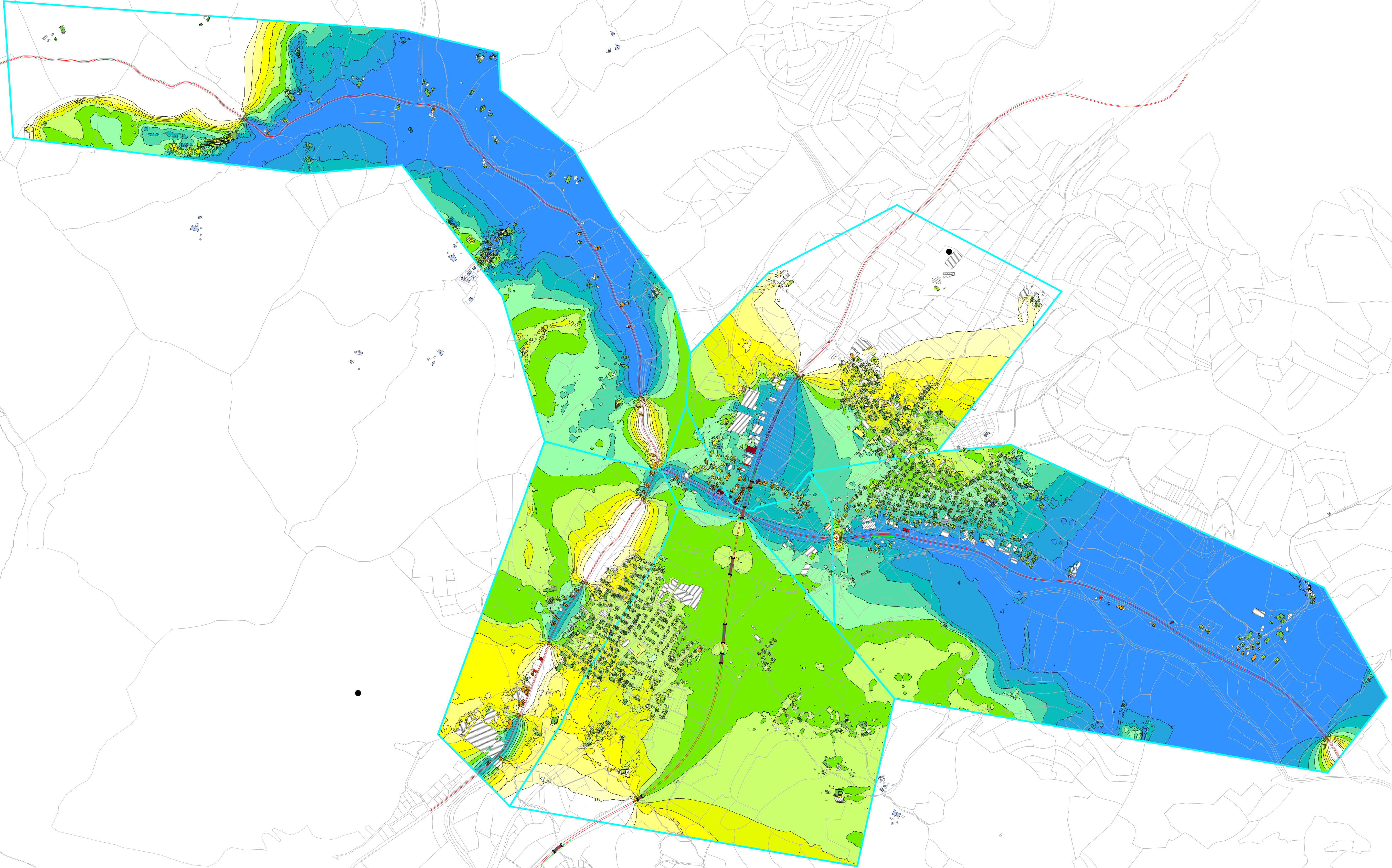
Maßstab 1:7'971



4.1 Differenzlärmkarte nach RLS-19, Tag

Mit Angaben zu den Lärmpegeln in dB(A) in 4 m Höhe
im Zeitbereich Tag
und Einwohner*innenzahl je Hauptwohngebäude

Bearbeiter: ScN
Erstellt am: 01.04.2025



- Legende**
- Strasse
 - Hauptgebäude mit Anzahl der Einwohner*innen
 - Nebengebäude
 - Schule
 - Kindergarten
 - Kreisverkehrsplatz
 - Lärmschutzwand
 - Rechengebiet Lärm

**Pegeldifferenz
in dB(A)**

0.50 <	<= 0.50
0.75 <	<= 0.75
1.00 <	<= 1.00
1.25 <	<= 1.25
1.50 <	<= 1.50
1.75 <	<= 1.75
2.00 <	<= 2.00
2.25 <	<= 2.25
2.50 <	<= 2.50
2.75 <	<= 2.75
3.00 <	<= 3.00

**Pegelwerte
LrN
in dB(A)**

45 <=	< 45
50 <=	< 50
55 <=	< 55
57 <=	< 57
60 <=	< 60

Maßstab 1:7'971
0 50 100 200 300 400 m

4.2 Differenzlärmkarte nach RLS-19, Nacht

Mit Angaben zu den Lärmpegeln in dB(A) in 4 m Höhe
im Zeitbereich Nacht
und Einwohner*innenzahl je Hauptwohngebäude

Bearbeiter: ScN
Erstellt am: 01.04.2025

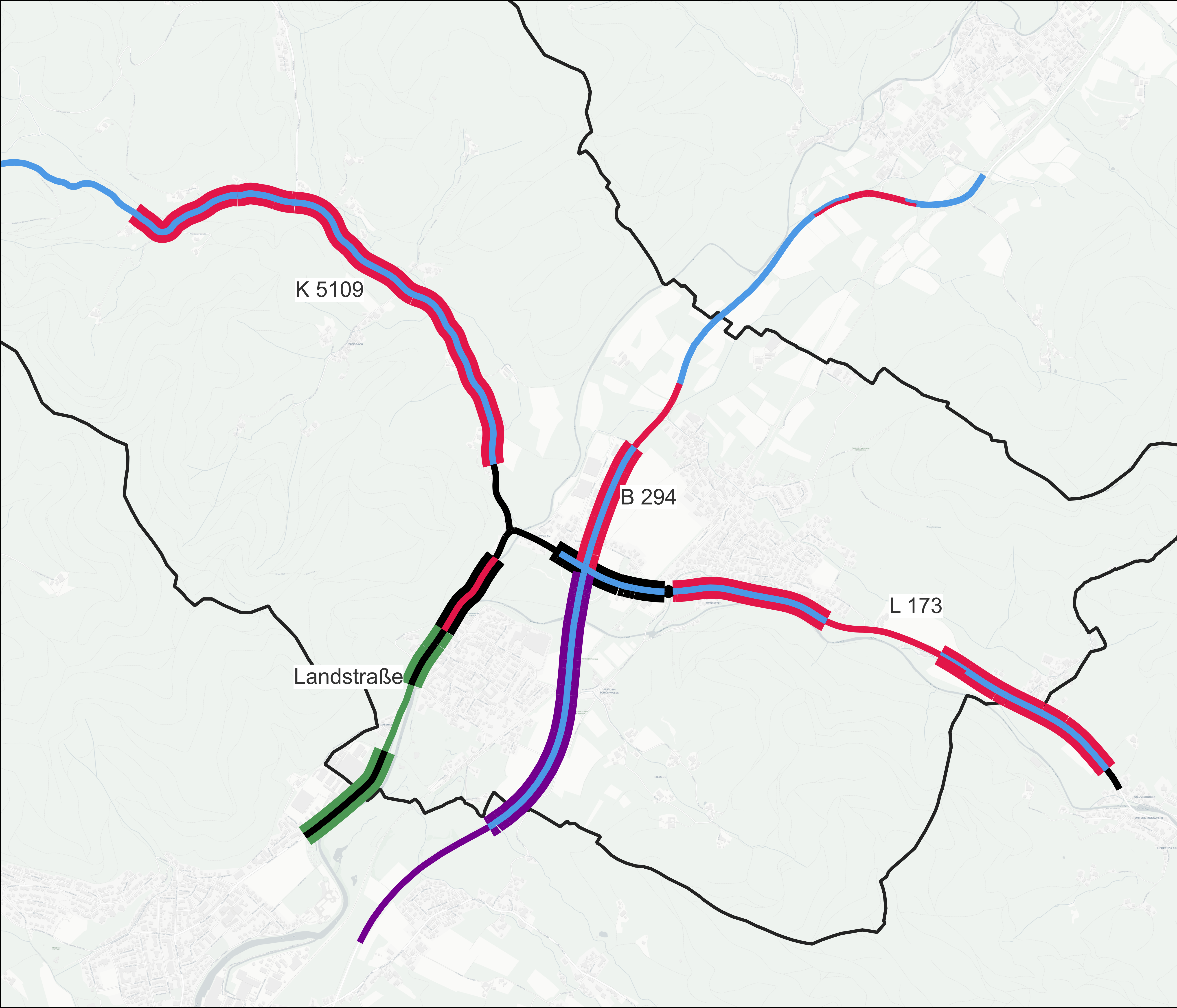
Legende

Geschwindigkeiten Bestand

- 30 km/h
- 50 km/h
- 70 km/h
- 80 km/h
- 70/100 km/h
- 100 km/h

Geschwindigkeiten Planung

- 30 km/h
- 50 km/h
- 70 km/h
- 80 km/h



0 250 500 m

5. Übersichtskarte der zul.
Höchstgeschwindigkeiten Bestand und
Planung nach Beschluss Gemeinderat
20.05.2025

Bearbeiter: ScN
Erstellt am: 23.05.2025



Rapp AG
Stühlingerstraße 21
D - 79106 Freiburg i. B.

T + 49 761 217 717 30
www.rapp.ch