

## Vorlage an den TECHNISCHEN Ausschuss

### TOP 3

zur Sitzung am: 20.10.2020

geplant ist: der Abriss des bestehenden Leibgedinghauses und Neubau eines zweigeschossigen Wohnhauses mit ca. 160 – 200 qm Wohnfläche, Doppelgarage, Holzheizung und Holzbunker sowie Anschluss an das Öffentliche Netz/Strom/Wasser/Abwasser

auf dem Flurst. Nr.: 106  
der Gemarkung: Siegelau

im Geltungsbereich des § 35 BauGB (Außenbereich)

### Prüfung des Bauantrages

#### Festsetzungen des Bebauungsplans

Allgemeines	ja	nein
Ablauf Angreneranhörung		X
Einwände von Angrenzern		X
Baulast		X
Bebauungsplan (§ 30 BauGB)		X
Innenbereich (§ 34 BauGB)		X
Außenbereich (§ 35 BauGB)	X	
Erschließung gesichert	X	
Abwasseranschluss		X
Wasseranschluss		X
Altlastenverdachtsfläche		X
§ 29 Abs. 3 NatschG		X
HQ 100		X

wurden eingehalten	ja	nein	zulässig	tatsächlich
Baulinie/Baugrenze				
Grenzabstand				
Geschossflächenzahl				
Grundflächenzahl				
Sockelhöhe				
Traufhöhe				
Firsthöhe				
Kniestock				
Dachneigung				
Dachaufbauten				
Garagen-Standort				
Garagen-Dachform				

### PROJEKT:

Der Beschlussvorlage liegt ein Antrag auf **Bauvorbescheid** gem. § 57 LBO zugrunde.

Vorgesehen ist der Abriss des bestehenden Leigedinghauses und Neubau eines Wohnhauses in zweigeschossiger Bauweise mit einer Wohnfläche von 160 bis 200 qm. Des Weiteren soll eine Doppelgarage errichtet werden. Es sind eine Holzheizung mit Holzbunker sowie der Anschluss an das Öffentliche Netz für Strom, Wasser und Abwasser geplant.

Derzeit ist keine Genehmigungsfähigkeit gem. § 35 BauGB gegeben. Zum besseren Verständnis zum derzeitigen Sachverhalt liegt dieser Beratungsvorlage das Schreiben des Landwirtschaftsamtes als Anlage bei.

Die Verwaltung kann dem Technischen Ausschuss hier keinen Abstimmungsvorschlag unterbreiten und stellt diesem die Bauvoranfrage für das Erteilen des Gemeindlichen Einvernehmens zur Diskussion.

---



N

Siegelbach

Kapphof

Dobbelweg

Talstraße 42  
Mülbachstraße

108/3

107

106/1

107/2

93/1

93/2

93/4

92



Gemeinde Gutach im Breisgau

Maßstab: 1:2.102

Bearbeiter:

Datum: 10.09.2020

Auszug aus der  
Liegenschaftskarte



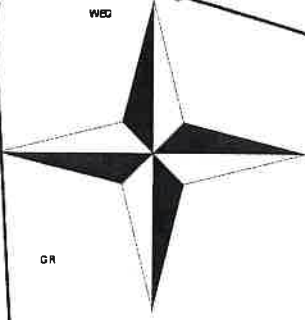
111

N

WEG

LNH

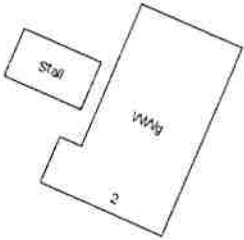
GR



GR

WEG

LNH



Kepphof

OFLF



WEG



106

WEG



**Kapphof**

GR



**Gemeinde Gutach im Breisgau**

**Maßstab: 1:1.000**

**Bearbeiter:**

**Datum: 10.09.2020**

Auszug aus der  
Liegenschaftskarte

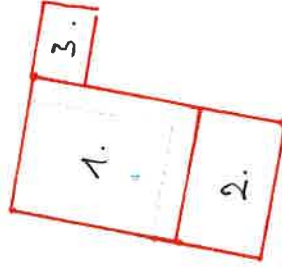
50 m



1. Wohnhaus

2. Garage

3. Holzbunker



106



Das Geoportal Baden-Württemberg übernimmt keine Haftung für die Vollständigkeit und Richtigkeit der im Geodatenviewer dargestellten Geodaten. Die Verantwortung für die Inhalte der Geodaten liegt ausschließlich beim jeweiligen Geodatenanbieter. Der Ausdruck mit den dargestellten Geodaten darf nur für interne Zwecke verwendet werden. Die Verwendung für externe Zwecke einschließlich der Weitergabe und Veröffentlichung wird ausgeschlossen, sofern es sich nicht um freigegebene Geobasisdaten handelt.

Der Ausdruck stellt generell keinen amtlichen Auszug dar, er kann nicht im Rahmen von behördlichen Verfahren verwendet werden. Amtliche Auszüge erheilen nur die jeweils zuständigen Behörden. Das Weiterem gelten die Nutzungsbedingungen des Geodatenviewers des Geoportal-BW (siehe Nutzungsbedingungen Geoportal-BW).

Druckdatum: 16.08.2020

**Kapthof**



<https://www.geoportal-bw.de>  
 Dienstleister: © Landesamt für Geoinformation und Landentwicklung Baden-Württemberg