

Anlage ...²... zur öS/~~nös~~
am 28. April 2020



Vorlage an den Gemeinderat

TOP 4

zur Sitzung am: 28.04.2020

Baugesuch von: Bauherrngemeinschaft Gemeinde Gutach im Breisgau und
DRK Kreisverband Emmendingen
wohnhaft: Dorfstraße 33, 79261 Gutach im Breisgau
geplant ist: der Neubau eines Feuerwehrgerätehauses und einer
Rettungswache
auf dem Flurst. Nr.: 129 und 130/2
der Gemarkung: Gutach
Straße: Hintermatte, 79261 Gutach im Breisgau

im Geltungsbereich des § 33 BauGB – Zulässigkeit von Vorhaben während der Planaufstellung

PROJEKT:

Das Bauvorhaben befindet sich bauplanungsrechtlich in einem Gebiet, für das ein Beschluss über die Aufstellung eines Bebauungsplans gefasst worden ist. Die rechtliche Genehmigungsfähigkeit richtet sich daher nach § 33 BauGB. Die Anforderungen des § 33 BauGB sind mit dem vorangegangenen Satzungsbeschluss und der durchgeführten Offenlage mit Abwägungsprozess nunmehr vollumfänglich erfüllt.

Die Anforderungen an den geplanten Bau des Feuerwehrgerätehauses wurden in enger Abstimmung mit Kreisbrandmeister Leiberich sowie dem Gesamtfeuerwehrkommandant Stefan Kaltenbach, Abteilungskommandanten Florian Schindler und Thomas Schuler sowie dem Bauausschuss der Feuerwehr aufgestellt.

Der DRK Kreisverband hat das hier geplante Gebäude zusammen mit dem Architekten auf deren Bedürfnisse genau zugeschnitten.

Errichtet wird jeweils ein zweigeschossiges Gebäude mit Pultdach und einer Dachneigung von 7 Grad. Die Firsthöhe der Rettungswache beträgt 9,47 m sowie für das Feuerwehrgerätehaus am höchsten Punkt 10,30 m.

Die Außenabmessungen der Rettungswache betragen 19,75 m auf 12,75 m sowie des Feuerwehrgerätehauses von 20,61 m auf 19,25 m. Verbunden werden die Gebäude durch ein gemeinsames Treppenhaus mit Aufzug bis in das 1. OG und einer Breite von 6,20 m. Das zweite Obergeschoss beinhaltet den Schlauchturm sowie einen Übungsbalkon für die ausgebildeten Höhenretter. Die Firsthöhe des Treppenhauses beträgt 13,30 m.

Insgesamt sind für die Angehörigen der Freiwilligen Feuerwehr 25 Kfz-Stellplätze und für die hauptamtlichen Mitarbeiter der Rettungswache 10 Kfz-Stellplätze vorgesehen. Die Rettungswache erhält auf dem Grundstück zusätzlich 3 Fertiggaragen für die Unterbringung von 3 Krankentransportfahrzeugen (KTWs).

Im Erdgeschoss des Feuerwehrgerätehauses befindet sich die Fahrzeughalle mit 4 Boxen für die Fahrzeuge sowie die Umkleidekabinen mit Dusche und WC getrennt für beide Geschlechter, eine Stiefelwaschanlage, die Werkstatt, ein Lager, ein Raum für Putzmittel, die Zentrale mit Funkraum sowie zwei Nebenräume für Technik. Im 1. Obergeschoss des Feuerwehrgerätehauses befinden sich die Räumlichkeiten für die Ausbildung der Jugend, der Schulungs- bzw. Versammlungsraum, der Bereitschaftsraum, die Küche, ein Raum für Lehrmittel, WC-Anlagen getrennt nach den Geschlechtern sowie die Kleiderkammer und das Büro.

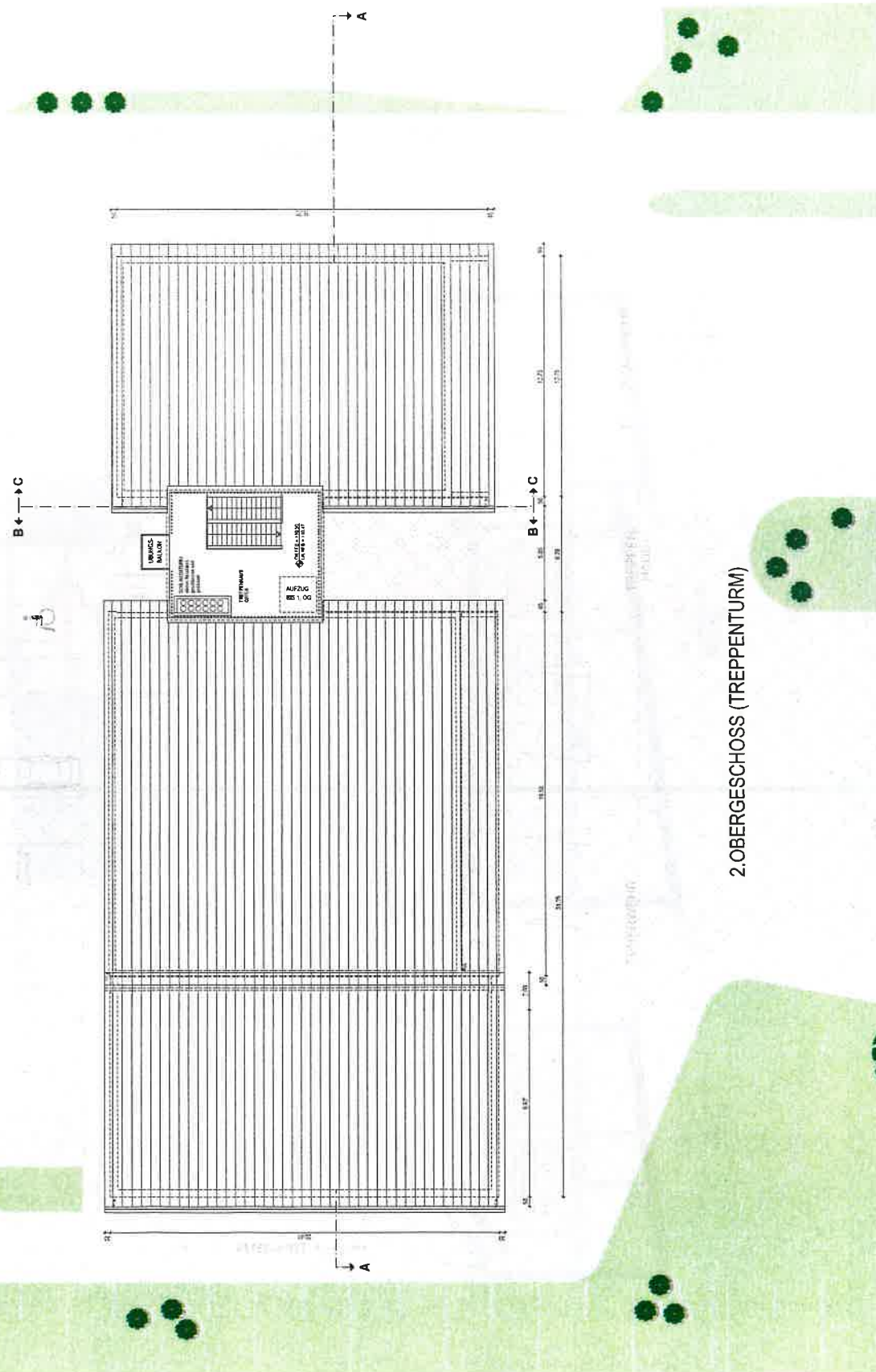
Das Erdgeschoss der Rettungswache beinhaltet zwei Boxen für die Rettungswagen, Kfz-Materiallager, Raum für Gerätepflege, Umkleidekabinen mit Sanitäreinrichtungen getrennt für beide Geschlechter, Technikraum, Materiallager, ein Raum für Desinfektion und Sauerstoff sowie einen Raum für Schutzkleidung. Das erste Obergeschoss besitzt 5 Ruheräume, WC-Anlagen für beide Geschlechter, ein Lager für Medizinprodukte und Arzneimittel, einen Aufenthaltsraum, einen Bereitschaftsraum mit Küche, ein Büro für die Verwaltung, einen Dienstraum sowie einen Schulungsraum.

Beide Gebäude haben im 1. Obergeschoss jeweils eine Loggia.

Die Verwaltung empfiehlt dem Gemeinderat den vorliegenden Bauantrag zu befürworten.



STREIFENLICH
PARKING
RETTUNGSDIENST



2. OBERGESCHOSS (TREPPENTURM)



BAUANTRAG

THERMISCHES
FEUERWEHRHAUSE MIT
UNTERSCHÜTTUNGSGRAUEN
UND DRÄHRETTUNGSMÄCHTE

DACHAUFSICHT 4 PÖDEST (BESUCHERHAUPTUNG)



GENEINDE GÜTACH I.B.
3000 GÜTACH I.B.



DRK
DEUTSCHES ROTES KREUZ

HITEPMATTE
75x8 GÜTACH I.B.
FACHBEREICH 1, 2 UND 3 BÜRO

DR. L. K. (P)
P. M. (P)
P. M. (P)
P. M. (P)

GLS 2019, 211
75x8 GÜTACH I.B.

Proj. Nr. 1520119-1

Datum 16.12.2019

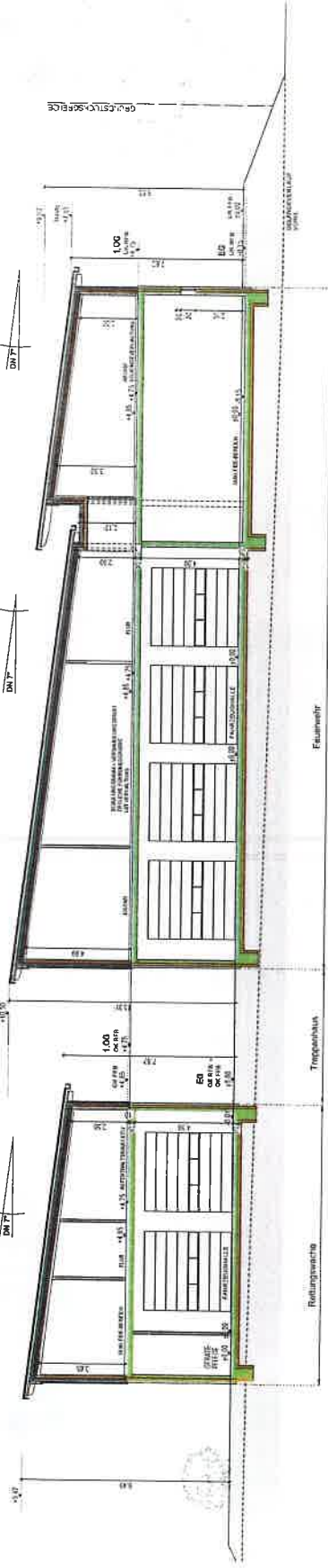
Maßstab 1:100

Blatt Nr. USV02/01

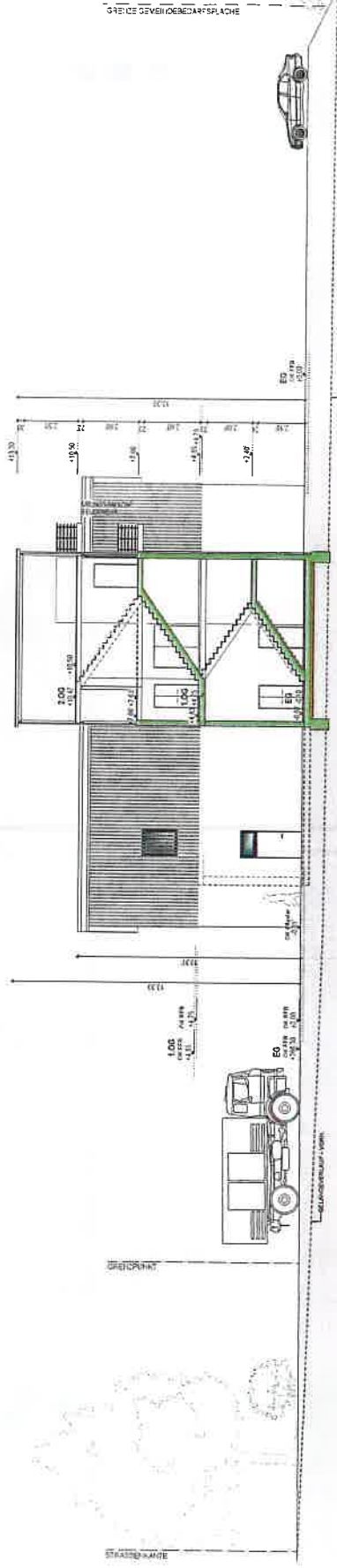
DAUERBEDECKUNG
UND BEWEHRUNG
LIEFERUNGSPERIODEN
DN 7

DAUERBEDECKUNG
UND BEWEHRUNG
LIEFERUNGSPERIODEN
DN 7

DAUERBEDECKUNG
UND BEWEHRUNG
LIEFERUNGSPERIODEN
DN 7



SCHNITT A-A



SCHNITT B-B und ANSICHT NORD-OST FEUERWEHRHAUS



BAUANTRAG

NEUBAU EINES
FEUERWEHRHAUSES MIT
JUGEND- UND SCHULUNGSRÄUMEN
UND LEHRRETTUNGSWAHNE

SCHNITT A-A + B-B



GENEINIGUNG
7630 GUTACHEN



INTERNATE
7630 GUTACHEN

Architekt
Dipl.-Ing. (FH)
ROBERT STIERMAYER
REINER FORTMAYER
7630 GUTACHEN

Proj.Nr. 1502/19-14

Datum 16.12.2019

Maßstab 1:100

gezeichnet UZD/AMM

