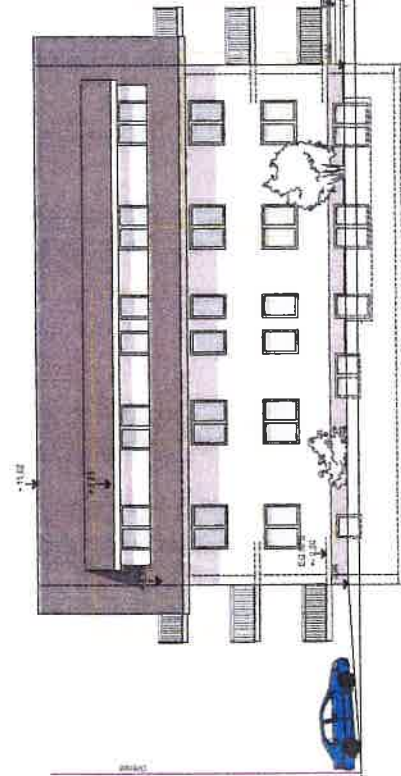


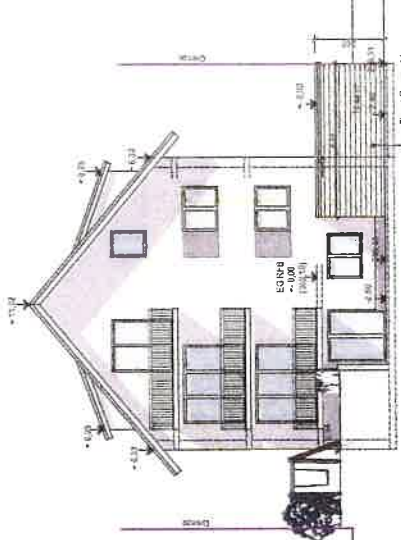
von Nordwesten



von Nordosten



von Südwesten



von Südosten

Baueinführung:
Abbruch des vorhandenen Wohnhauses mit Scheune und
Neubau eines Mehrfamilienwohnhauses

Bauherr:

Bauhelfer:

71201 | Gleich-Bleibarch
Flurstück Nr. 118/2

Bauherr:
BA 03

Anzeichen:
M1:1:100

17.03.2020

Planverfasser
INGENIEURBÜRO schultis

INGENIEURBÜRO schultis
TILBERSCHEN WEG 100 · 14195 STRASSBOURG
www.schultis.de · Tel: 030 243 9344 · Fax: 030 243 9345
Planverfasser: PV 1843
Projektanwender: Bodo Wiedenburg

